

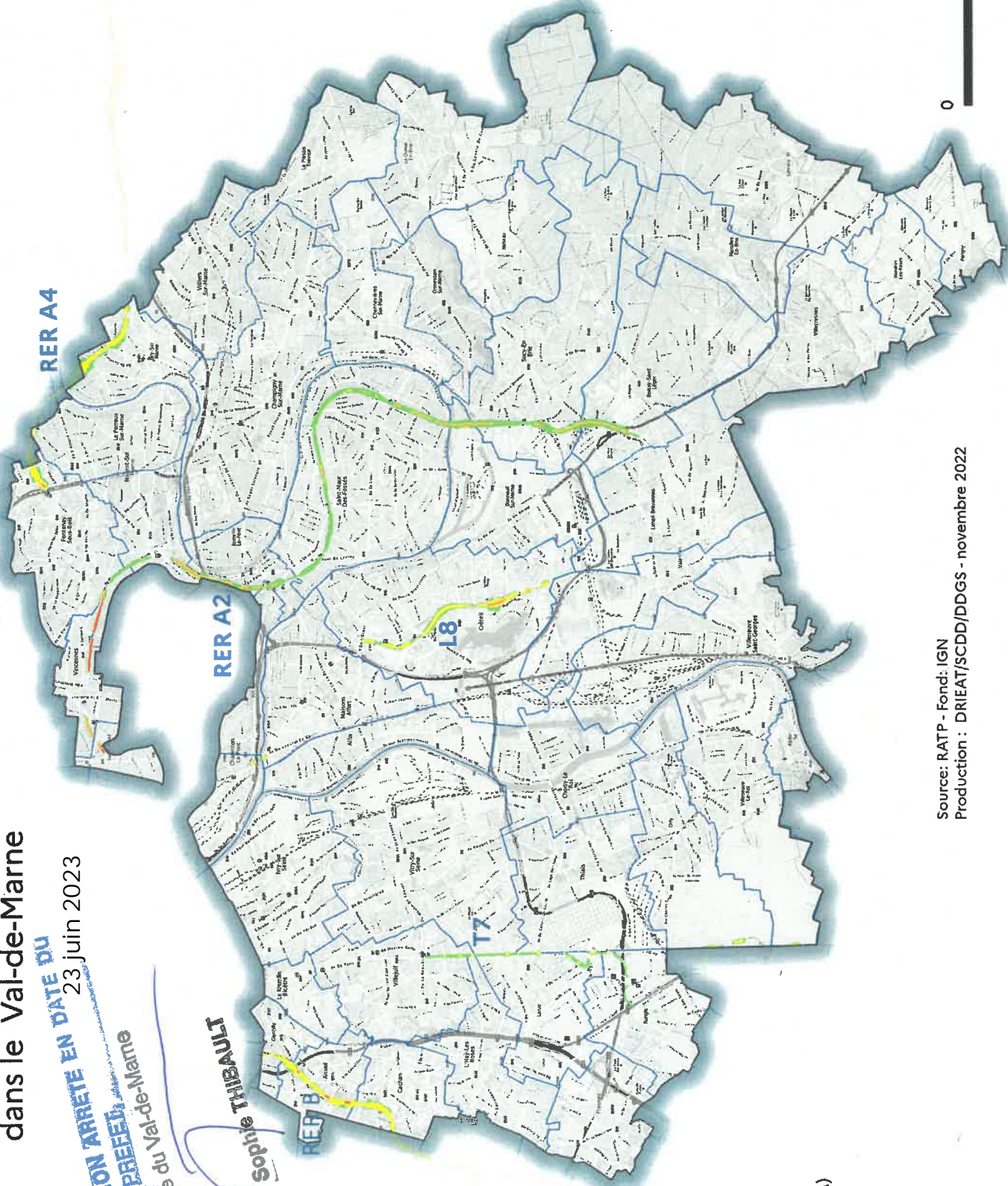
Carte de bruit stratégique de type A (indicateur Lnight) RATP : autour des RER A2, RER A4 et RER B, du tramway T7 et de la ligne de métro 8 dans le Val-de-Marne



VO ET RATTACHE A MON ARRETE EN DATE DU
23 juin 2023


La Préfecture du Val-de-Marne

Scotie THIBAULT

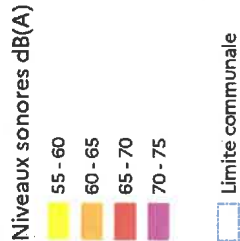
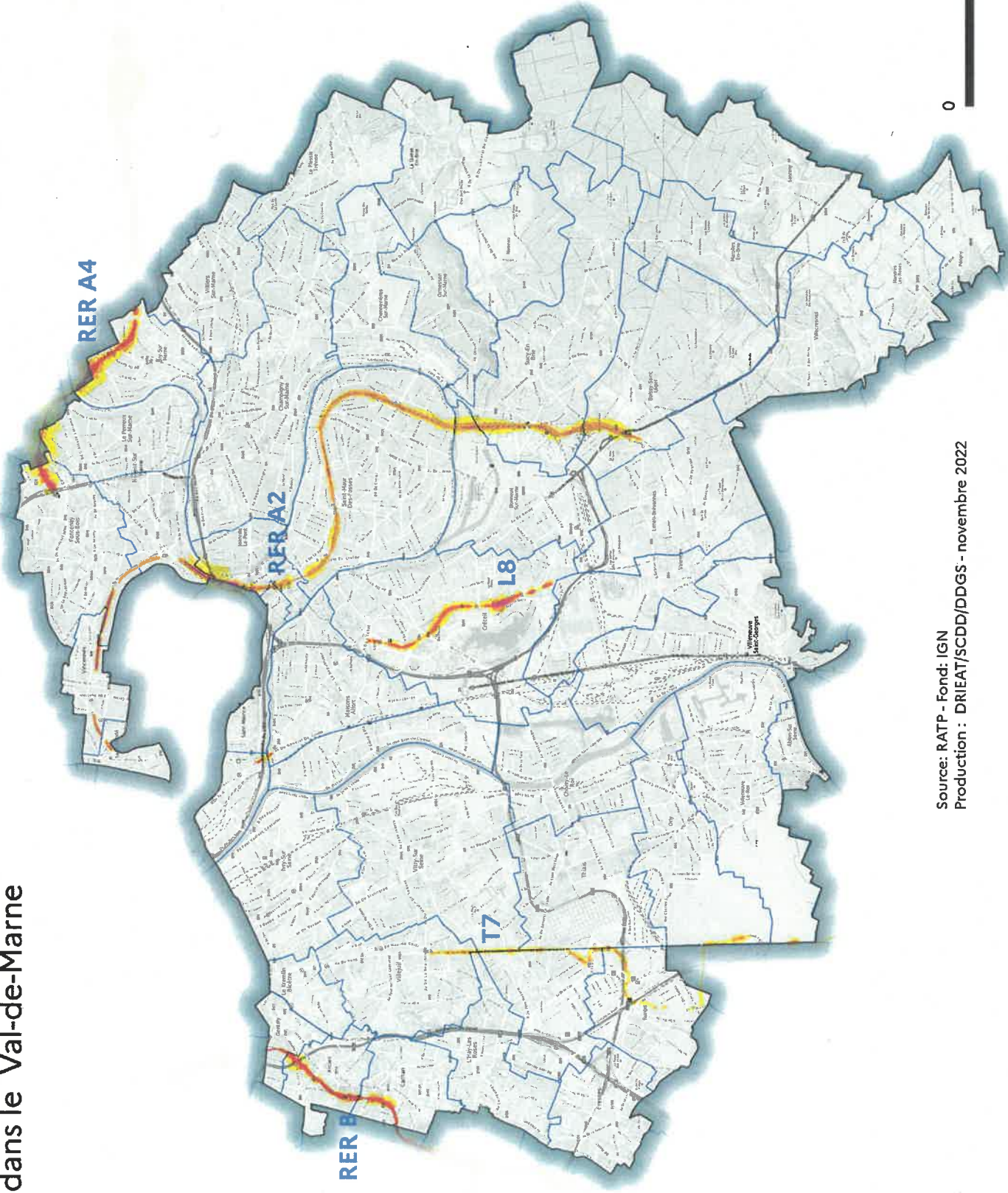


Niveaux sonores dB(A)

- 50 - 55
- 55 - 60
- 60 - 65
- 65 - 70

 Limite communale

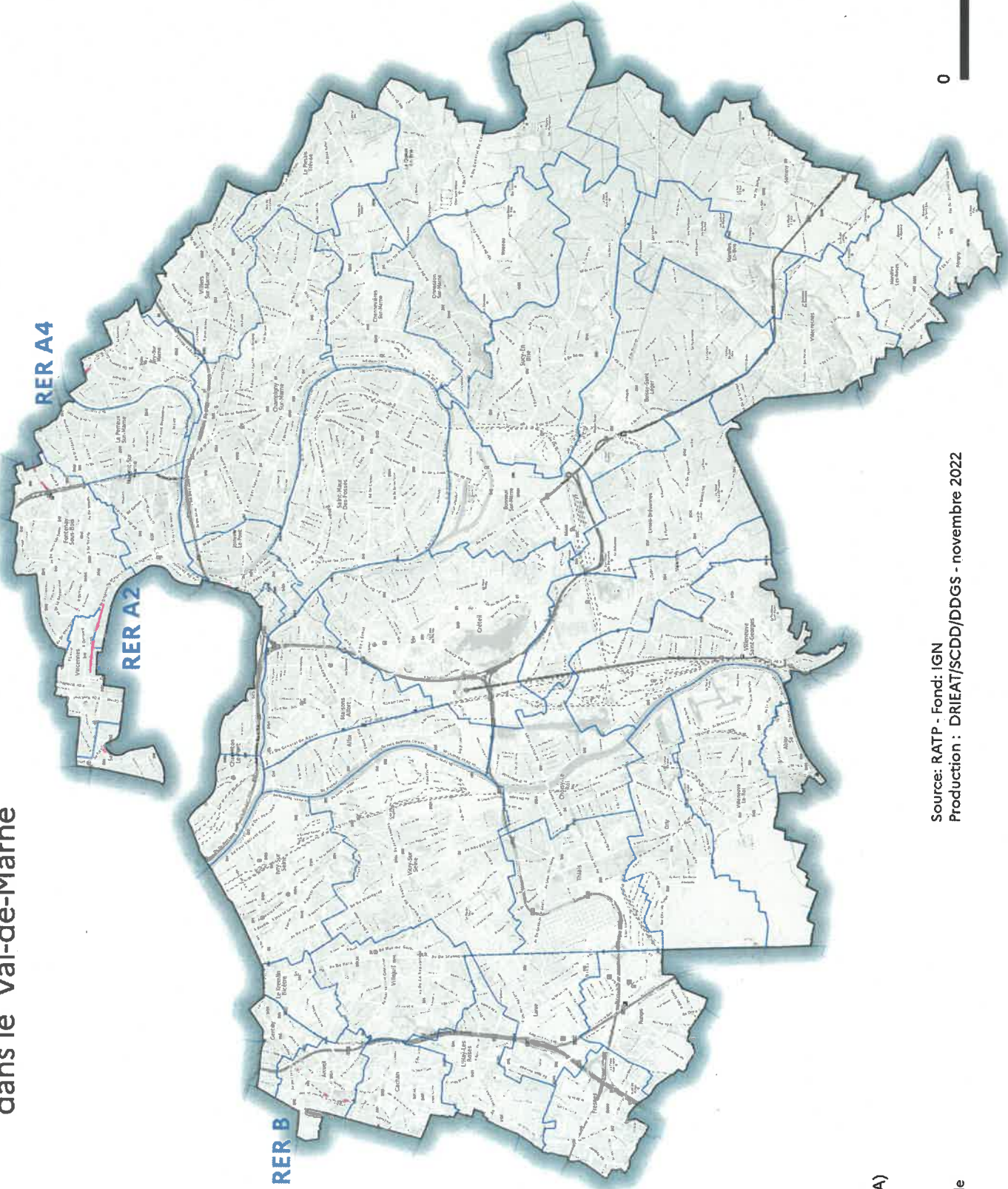
Carte de bruit stratégique de type A (indicateur Lden) RATP : autour des RER A2, RER A4 et RER B, du tramway T7 et de la ligne de métro 8 dans le Val-de-Marne



Source: RATP - Fond: IGN
Production : DRIEAT/SCDD/DDGS - novembre 2022



Carte de bruit stratégique de type C (indicateur Ln_{night}) RATP : autour des RER A2, RER A4 et RER B dans le Val-de-Marne



Niveau sonore dB(A)

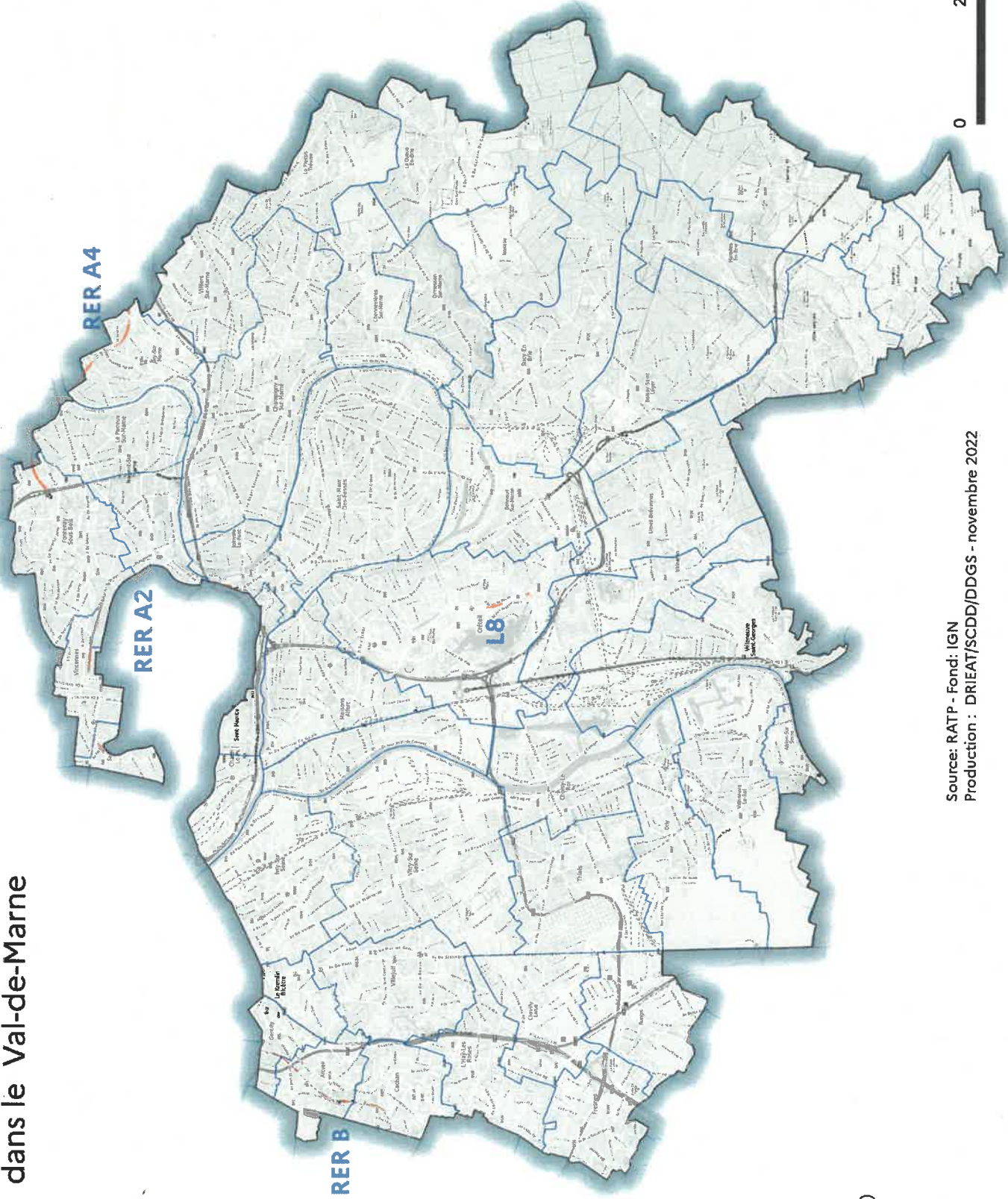
65 - 70

Limite communale

Source: RATP - Fond: IGN
Production : DRIEAT/SCDD/DDGs - novembre 2022

0 2,5 5 km

Carte de bruit stratégique de type C (indicateur Lden) RATP : autour des RER A2, RER A4, RER B et de la ligne de métro 8 dans le Val-de-Marne



Source: RATP - Fond: IGN
 Production : DRIEAT/SCDD/DDGs - novembre 2022